

# AUFBAU UND MONTAGE

## Des Ziegeldach Montagesystems



### Inhaltsverzeichnis

- **EINLEITUNG**
- **KOMPONENTEN**
- **BEGRIFFSERKLÄRUNG**
- **STANDORTBEWERTUNG**
- **INSTALLATION**
- **ABSCHLIEßENDE ÜBERPRÜFUNG UND WARTUNG**

## 1. EINLEITUNG

Herzlich willkommen zur Installationsanleitung für das Montagesystem "Ziegeldach". Diese Anleitung bietet Ihnen schrittweise Anweisungen, wie Sie das System effektiv installieren können.

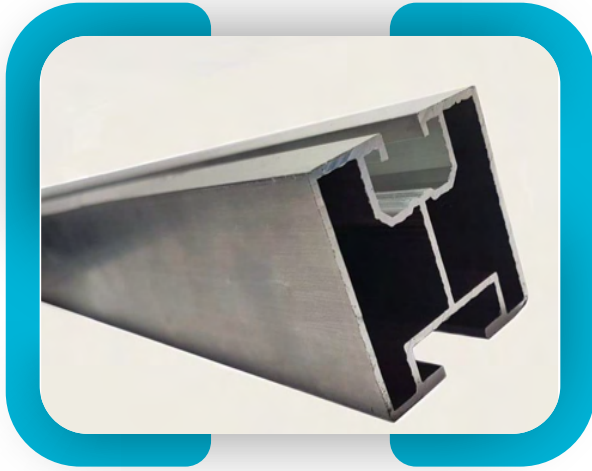
## 2. KOMPONENTEN



- **DACHHAKEN**



- **HAMMERKOPFSCHRAUBE N M10X25 INKL. SELBSTSICHERNDE MUTTERN M10**



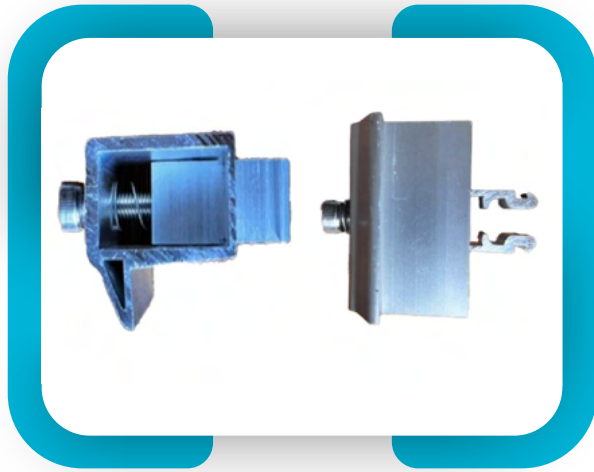
- **ALUMINIUMPROFIL  
40×40 LEICHT.**



- **PROFILVERBINDER  
ALUMINIUM 4-LOCH  
ECKE**



- **MITTLERE KLEMMEN 30MM**
- **FLACHKOPFSCHRAUBEN**

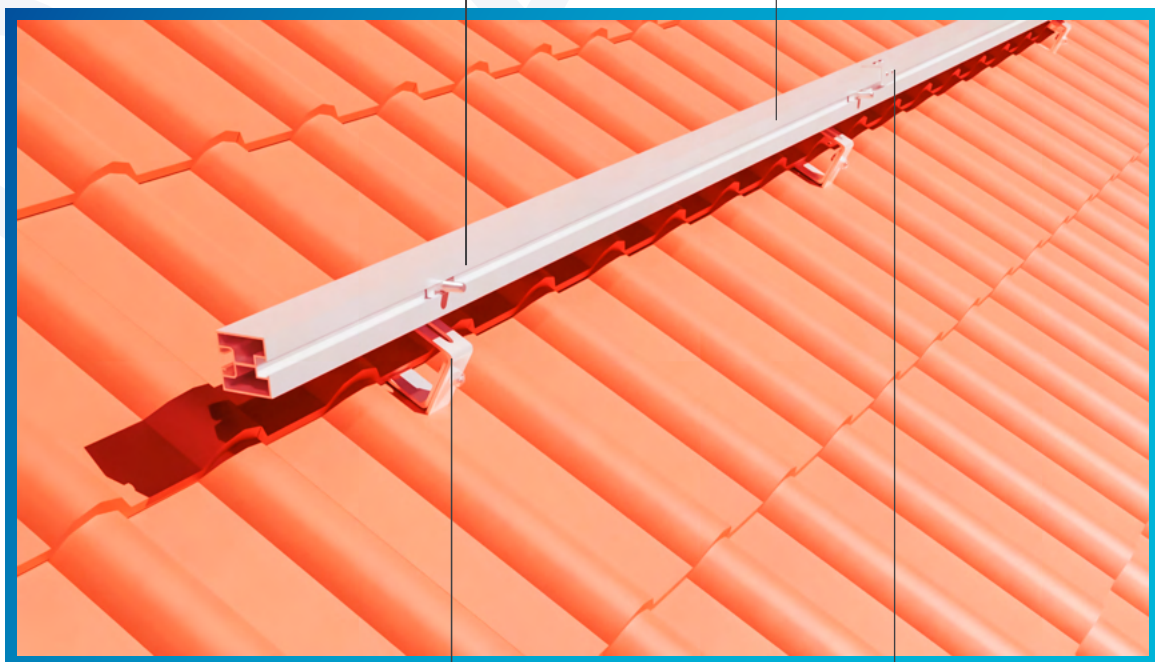


- **ENDKLEMMEN 30MM.**

### 3. BEGRIFFSERKLÄRUNG

Hammerkopfschraube

Aluminiumprofil



Dachhaken

Profilverbinder Aluminium

## 4. STANDORTBEWERTUNG

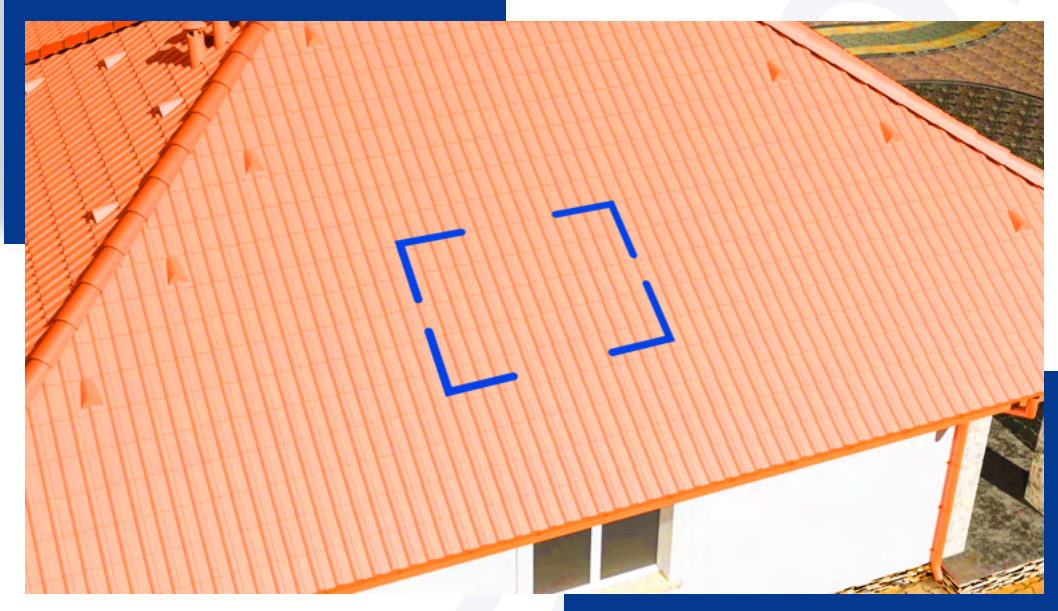
- Vor der Installation des Montagesystems sollten Sie den Installationsort bewerten, um sicherzustellen, dass er die erforderlichen Anforderungen erfüllt.
- Überprüfen Sie die Dachstruktur auf Stabilität und Eignung, um das Montagesystem zu installieren.
- Bestimmen Sie die optimale Ausrichtung und Neigungswinkel für eine maximale Solarenergieerzeugung.
- Identifizieren Sie mögliche Schattierungsprobleme, die sich auf die Leistung der Solarpaneele auswirken könnten.

## 5. DIE INSTALLATION GEHT ZU

### Montageprozess für 2 Module hochkant



- Wählen Sie einen geeigneten Standort auf Ihrem Dach, an dem Sie Löcher für die Dachhaken bohren können.



- Befestigen Sie die Dachhaken gemäß der Abbildung auf Ihrem Dach.

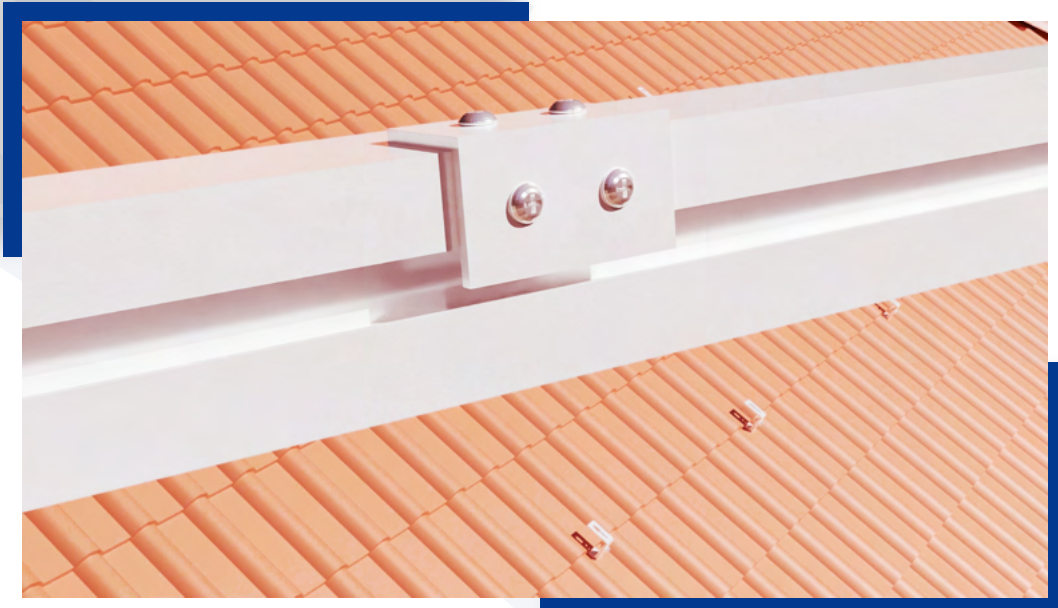




- Montieren Sie alle 6 Dachhaken gemäß der Anleitung auf dem Dach.

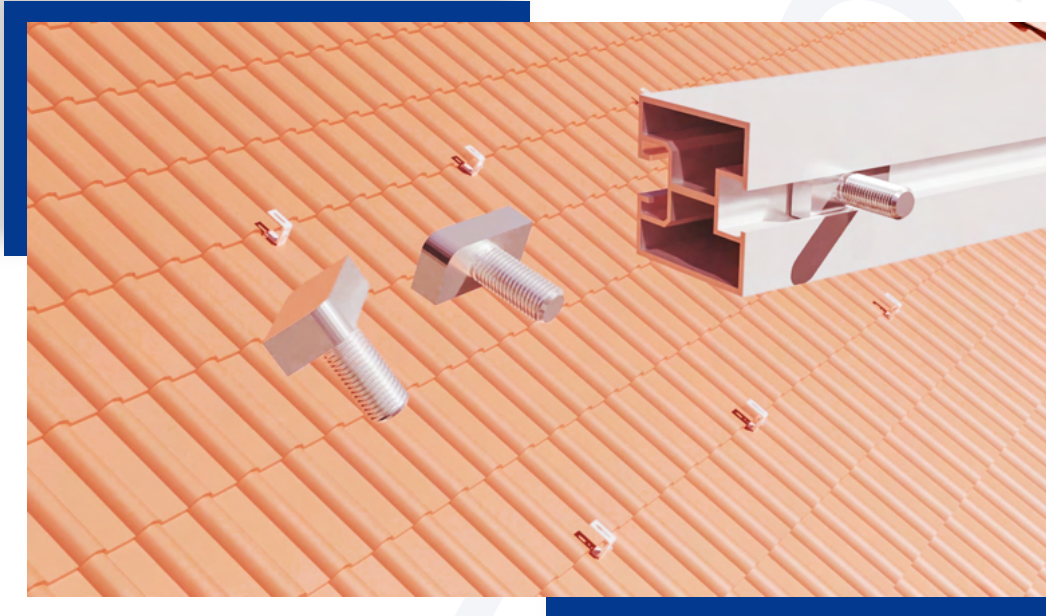


- Verbinden Sie zwei Aluminiumprofile mit Hilfe von Selbstschneidenden Schrauben und einem Profilbinder, wie in der Abbildung gezeigt





- Führen Sie 3 Hammerschrauben in die Aluminiumprofile ein.



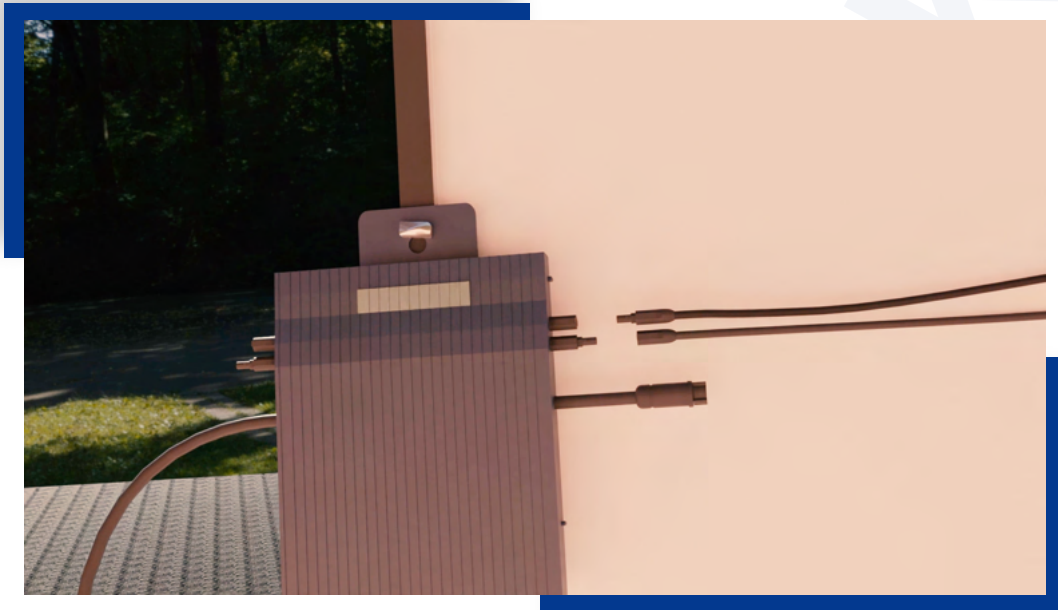
- Befestigen Sie die Aluminiumprofile mit den eingesetzten Hammerschrauben und den Dachhaken, wie unten dargestellt.



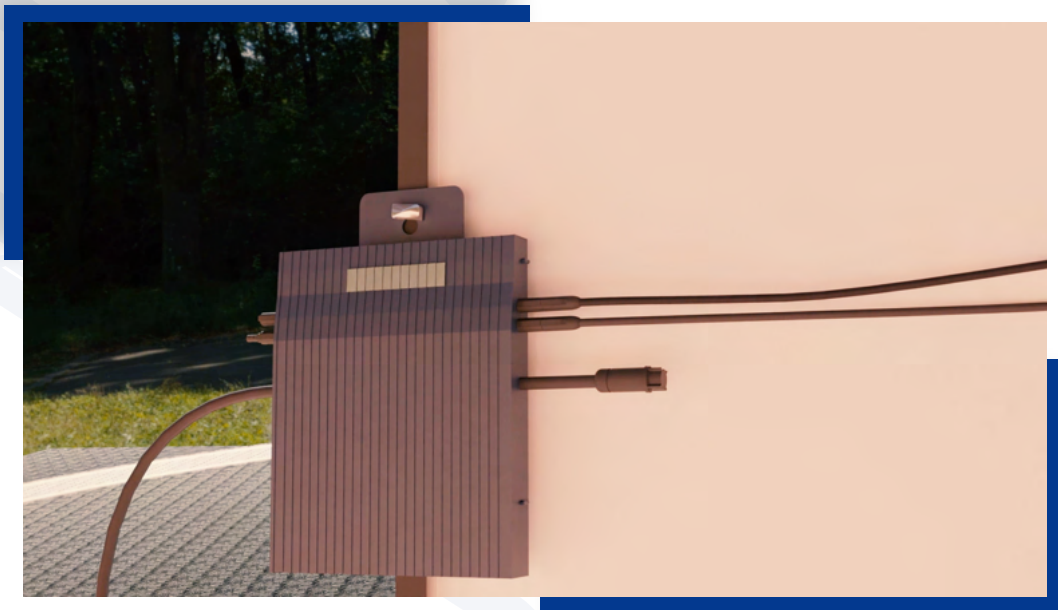


- Befestigen Sie den Wechselrichter am Solarmodul mit Hilfe des vorgesehenen Lochs.





- Verbinden Sie die beiden DC-Ausgangskabel des Moduls mit dem Wechselrichter, wie in der Abbildung gezeigt.



- Befestigen Sie das Modul mit der Endklemme am Aluminiumprofil.



- Führen Sie die mittleren Klemmen von der anderen Seite des Aluminiumprofils ein und verbinden Sie das AC-Ausgangskabel wie gezeigt mit dem Wechselrichter.

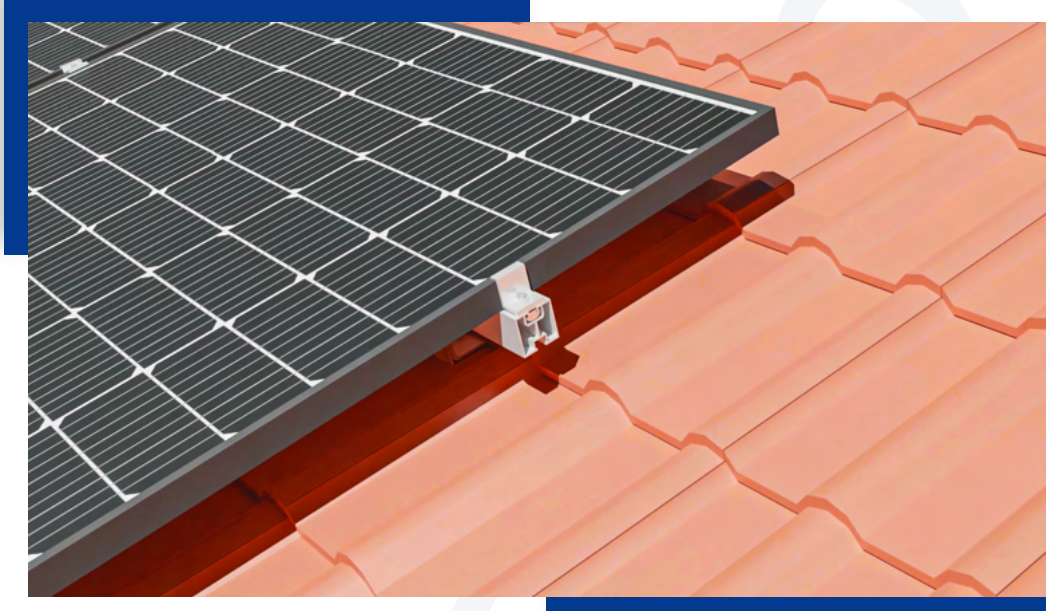




- Verbinden Sie die beiden DC-Ausgangskabel des zweiten Moduls mit dem Wechselrichter.



- Befestigen Sie das zweite Modul mit den Endklemmen am Aluminiumprofil, wie in der Abbildung gezeigt.



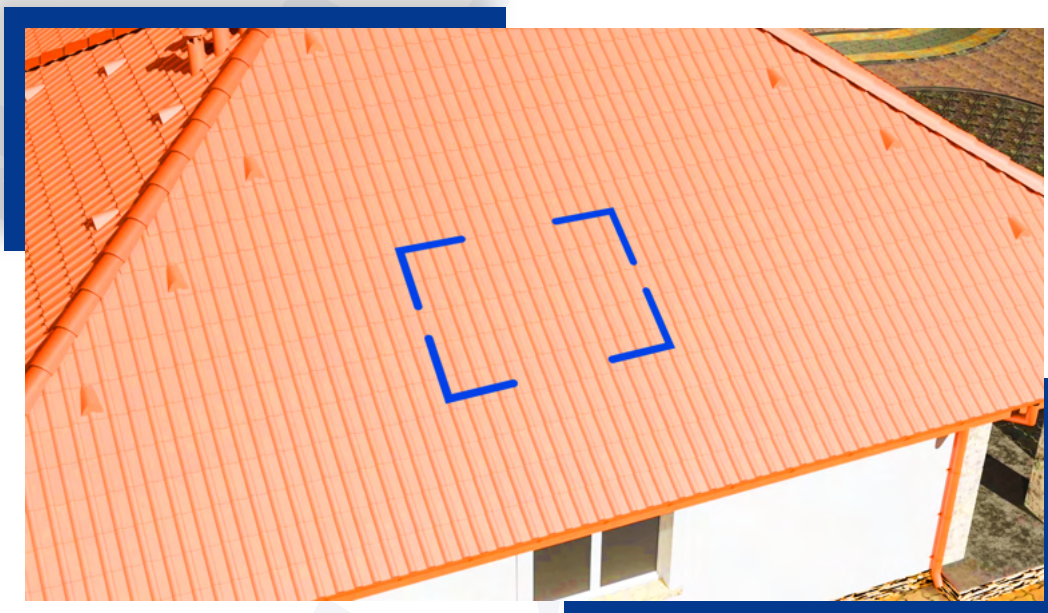
- Schließen Sie den AC-Ausgangsstecker an eine nahegelegene Steckdose an und Ihr System ist betriebsbereit



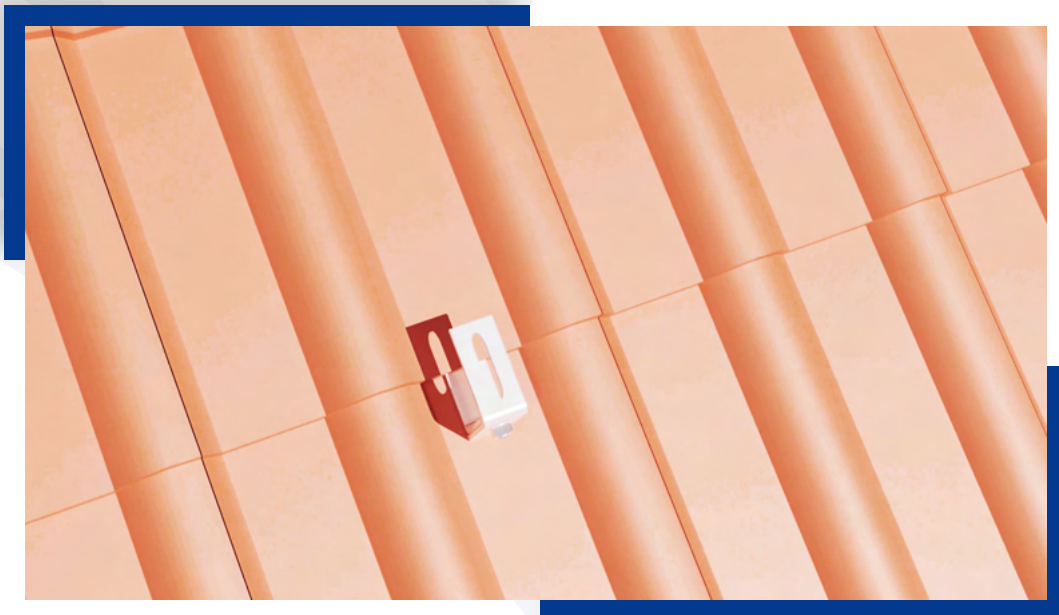
## Montageprozess für 2 Module quer



- Wählen Sie eine geeignete Stelle auf Ihrem Dach aus, an der Sie Löcher für die Dachhaken bohren können.

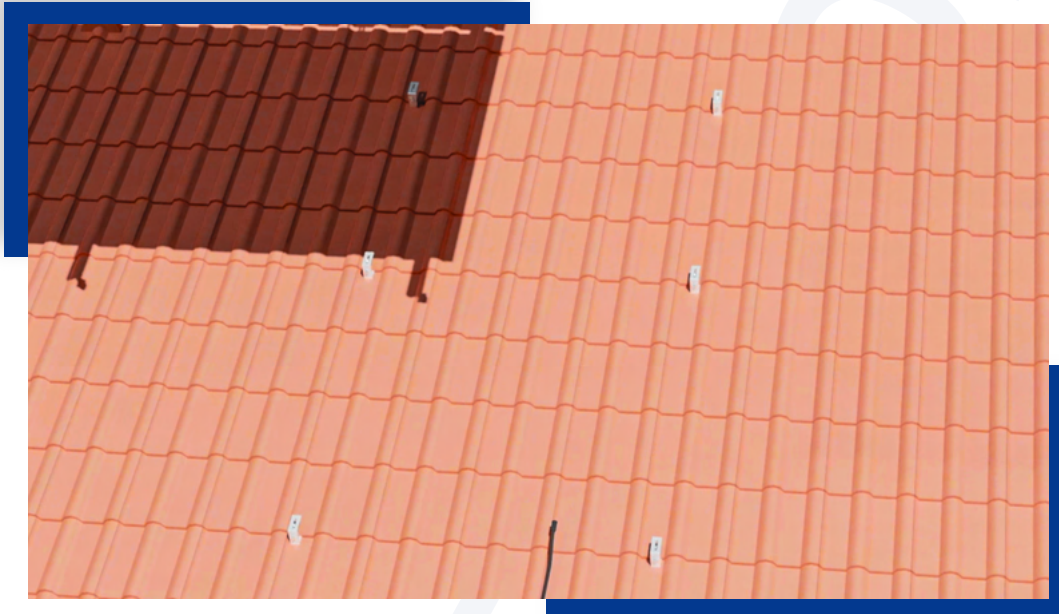


- Bringen Sie die Dachhaken gemäß der Abbildung auf Ihrem Dach an.





- Befestigen Sie alle 6 Dachhaken gemäß der Anleitung an Ihrem Dach.



- Verbinden Sie nun die beiden Aluminiumprofile mithilfe von Selbstschneidenden Schrauben und einem Profilbinder, wie in der Abbildung gezeigt.





- Führen Sie 3 Hammerschrauben in die Aluminiumprofile ein.



- Befestigen Sie die Aluminiumprofile mithilfe der eingesetzten Hammerschrauben und der Dachhaken, wie unten dargestellt.

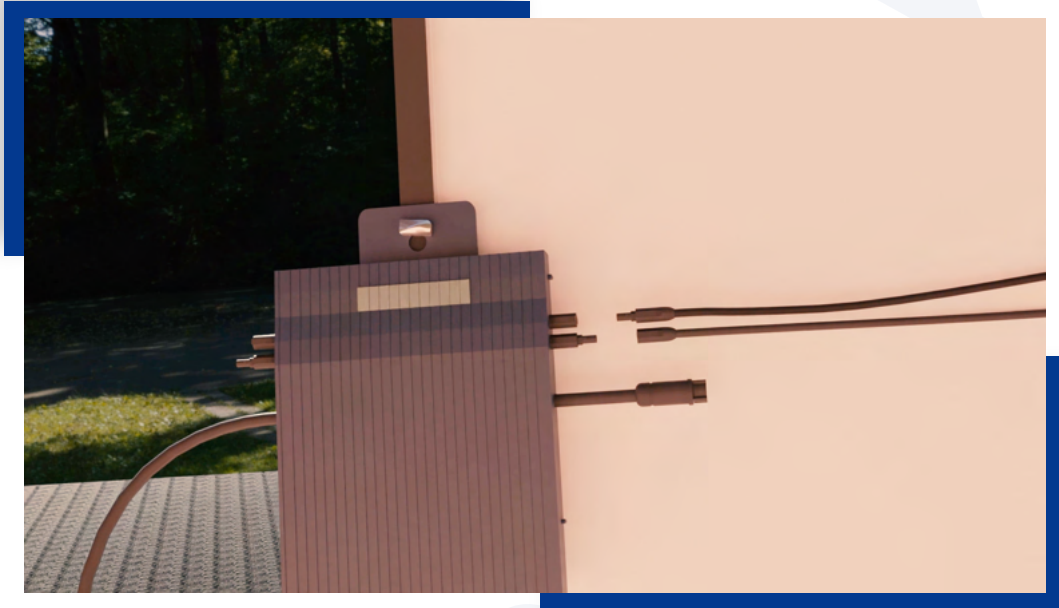


- Sobald alle Hammerschrauben befestigt sind, sollte es wie in der Abbildung aussehen.

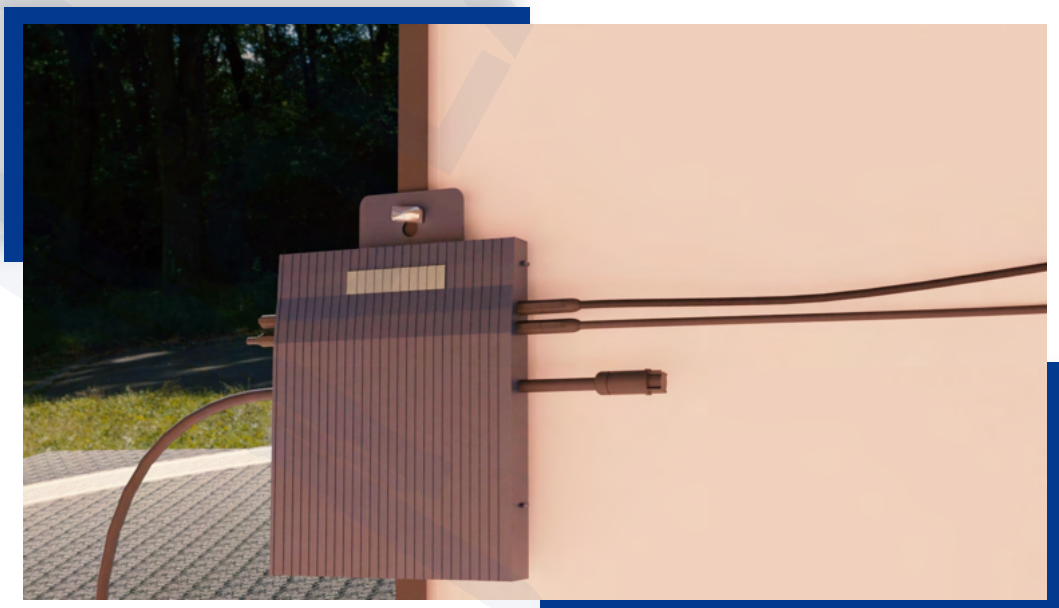


- Bringen Sie nun den Wechselrichter mithilfe des vorgesehenen Lochs am Solarmodul an.





- Verbinden Sie die beiden DC-Ausgangskabel des Moduls wie gezeigt mit dem Wechselrichter.



- Befestigen Sie das Modul mithilfe der Endklemme am Aluminiumprofil.



- Führen Sie die mittleren Klemmen von der anderen Seite des Aluminiumprofils ein und verbinden Sie das AC-Ausgangskabel wie gezeigt mit dem Wechselrichter.

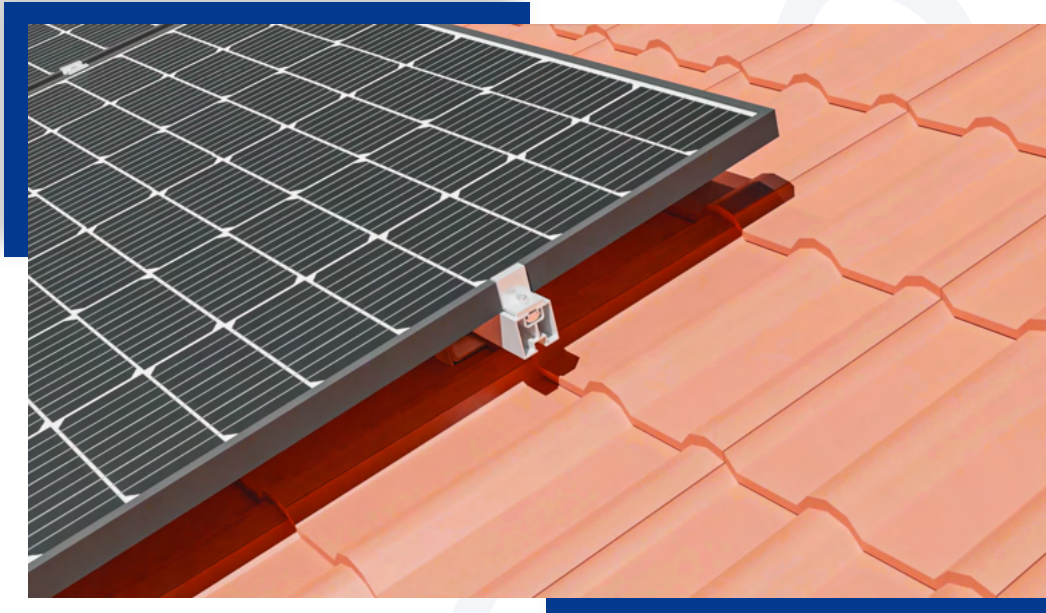




- Verbinden Sie die beiden DC-Ausgangskabel des zweiten Moduls mit dem Wechselrichter.



- Befestigen Sie nun das zweite Modul mithilfe der Endklemmen wie gezeigt am Aluminiumprofil.



- Verbinden Sie den AC-Ausgangsstecker des Systems mit einer Steckdose in der Nähe, um das System einsatzbereit zu machen.





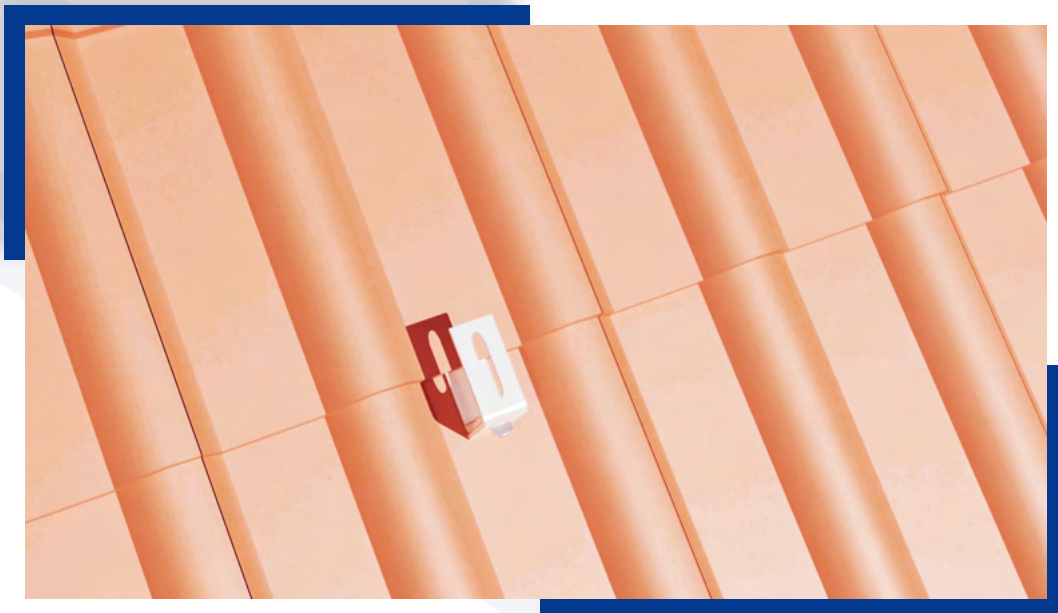
## Montageprozess für 2 Module quer



- Bestimmen Sie einen geeigneten Bereich auf Ihrem Dach, an dem Sie Löcher für die Montage der Dachhaken bohren können.



- Befestigen Sie die Dachhaken gemäß der beigefügten Abbildung auf Ihrem Dach.



- Montieren Sie alle 4 Dachhaken in der gleichen Art und Weise wie gezeigt.



- Setzen Sie nun 2 Hammerschrauben in die Aluminiumprofile ein.



- Sichern Sie die Aluminiumprofile mithilfe der eingesetzten Hammerschrauben und der Dachhaken, wie in der Abbildung dargestellt.



- Überprüfen Sie, ob alle Hammerschrauben ordnungsgemäß befestigt sind.



- Befestigen Sie den Wechselrichter am Aluminiumprofil.



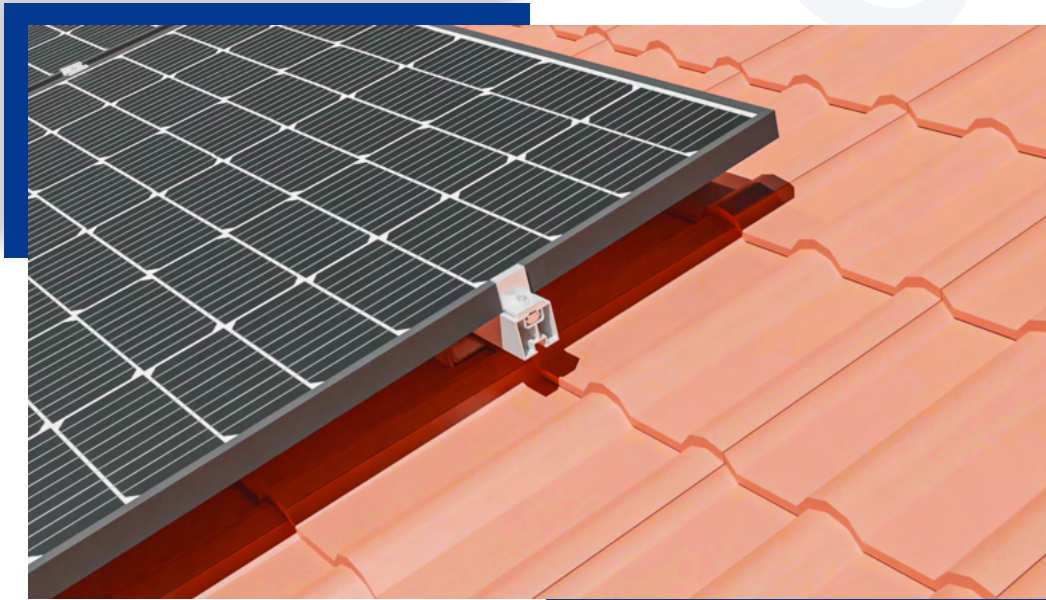
- Schließen Sie nun das AC-Ausgangskabel gemäß der Abbildung an den Wechselrichter an.



- Verbinden Sie die beiden DC-Ausgangskabel des zweiten Moduls mit dem Wechselrichter.



- Befestigen Sie das Modul sicher mit 4 Endklemmen am Aluminiumprofil. Verbinden Sie den AC-Ausgangsstecker mit einer nahegelegenen Steckdose, um das System einsatzbereit zu machen.



**Die Installation ist nun abgeschlossen.**

**6.**

## **ABSCHLIEßENDE ÜBERPRÜFUNG UND WARTUNG**

- Nach Abschluss der Installation sollten Sie eine gründliche Inspektion des gesamten Systems durchführen, um sicherzustellen, dass alles sicher und an Ort und Stelle ist.
- Überprüfen Sie auf lockere Verbindungen, Befestigungselemente oder Anzeichen von Beschädigungen, die eine Anpassung oder Reparatur erfordern könnten.
- Reinigen Sie die Solarpaneele regelmäßig, um eine optimale Energieerzeugung sicherzustellen, und beachten Sie dabei die Richtlinien des Herstellers.